

แผนภูมิโครงสร้างการแบ่งส่วนราชการตามแผนอัตรากำลัง ๓ ปีขององค์การบริหารส่วนตำบลคำโพน

ปลัดองค์การบริหารส่วนตำบลคำโพน(บริหารงานท้องถิ่น ระดับกลาง)

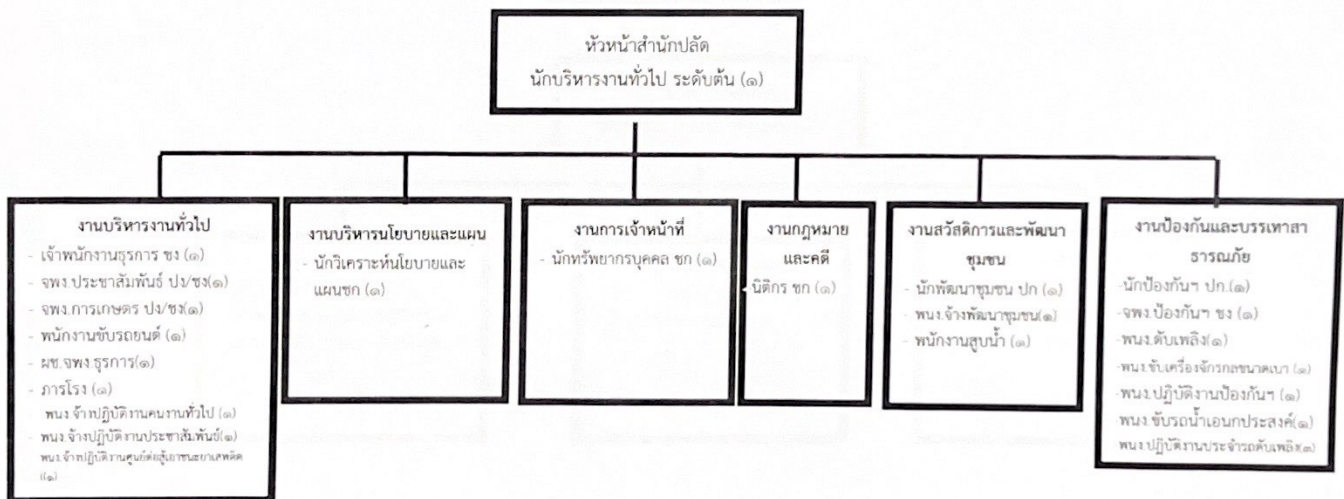
เลขที่ตำแหน่ง ๗๒-๓-๐๐-๑๑๐๑-๐๐๑ (ว่าง)

หน่วยตรวจสอบภายใน
 นักวิชาการตรวจสอบภายใน ปก./ชก.

สำนักงานปลัด	กองคลัง	กองช่าง	กองการศึกษาศาสนา	กองสาธารณสุขและสิ่งแวดล้อม
นักบริหารงานทั่วไป(อำนวยการต้น) (ว่าง) เลขที่ตำแหน่ง ๗๒-๓-๐๑-๒๑๐๑-๐๐๑	นักบริหารงานคลัง (อำนวยการต้น) (ว่าง) เลขที่ตำแหน่ง ๗๒-๓-๐๔-๒๑๐๒-๐๐๑	นักบริหารงานช่างอำนวยการต้น(ว่าง) เลขที่ตำแหน่ง ๗๒ ๓-๐๕ ๒๑๐๓-๐๐๑	นักบริหารงานการศึกษาอำนวยการต้น เลขที่ตำแหน่ง ๗๒-๓-๐๘-๕๑๐๗-๐๐๑ นางสาวรวรรพ อินหงษา	นักบริหารงานสาธารณสุข(อำนวยการต้น) (ว่าง) เลขที่ตำแหน่ง ๗๒-๓-๐๖-๒๑๐๔-๐๐๑
พนักงานส่วนตำบล นักบริหารบุคคล ชก (๑) (ว่าง) เลขที่ตำแหน่ง ๗๒ ๓-๐๑-๒๑๐๒-๐๐๑ นักวิเคราะห์นโยบายและแผน ชก(๑) เลขที่ตำแหน่ง ๗๒ ๓-๐๒-๒๑๐๓-๐๐๑ นางสาวนิรมาสน์ บุญนอก นิติกร ชก (๑) เลขที่ตำแหน่ง ๗๒-๓-๐๑-๒๑๐๕-๐๐๑ นางชนิษฐา คำวัน นักพัฒนาชุมชน ชก (๑) เลขที่ตำแหน่ง ๗๒-๓-๐๑-๒๑๐๖-๐๐๑ นายศักดิ์ระพี ศรีปัญญา เจ้าพนักงานธุรการ ชก (๑) เลขที่ตำแหน่ง ๗๒-๓-๐๑-๒๑๐๗-๐๐๑ นางสาวศนิษฐา มานิ่ง จพร ประชาสัมพันธ์ (๑)(ว่าง) เลขที่ตำแหน่ง ๗๒-๓-๐๑-๒๑๐๘-๐๐๑ เจ้าพนักงานการเกษตร (๑)(ว่าง) เลขที่ตำแหน่ง ๗๒-๓-๐๑-๒๑๐๙-๐๐๑ พนักงานจ้าง ผศ.จพร รุจการ (๑) นางสาวฉันทนา ไชยบรรเทา	พนักงานส่วนตำบล - นักวิชาการเงินและบัญชี ปก(๑)(ว่าง) เลขที่ตำแหน่ง ๗๒-๓-๐๔-๒๑๐๑-๐๐๑ เจ้าพนักงานการเงินและบัญชี ชก (๑)(ว่าง)เลขที่ตำแหน่ง ๗๒ ๓-๐๔-๒๑๐๒-๐๐๑ - เจ้าพนักงานพัสดุ ปว/ชก (๑) (ว่าง) เลขที่ตำแหน่ง ๗๒-๓-๐๔-๒๑๐๓-๐๐๑ - จพร จัดเก็บรายได้ ปว/ชก (ว่าง) เลขที่ตำแหน่ง ๗๒-๓-๐๔-๒๑๐๔-๐๐๑ พนักงานจ้าง - ผู้ช่วยเจ้าพนักงานการเงินและบัญชี(๑) นางสาวนันทิพย์ ชินดา ผู้ช่วยเจ้าพนักงานพัสดุ(๑) นางสาวสุจิตรา สุกโกศล ผู้ช่วยเจ้าพนักงานจัดเก็บรายได้(๑) นางสาวสุวิกรมณี พรหมสาย คนงานทั่วไปปฏิบัติงานแผนทีกาชี (๑) นายจตุชัย แก้วประเสริฐ	พนักงานส่วนตำบล นายช่างโยธา ปว/ชก (๑) (ว่าง) เลขที่ตำแหน่ง ๗๒-๓-๐๕-๒๑๐๑-๐๐๑ เจ้าพนักงานประปา ปว/ชก (๑) (ว่าง) เลขที่ตำแหน่ง ๗๒-๓-๐๕-๒๑๐๒-๐๐๑ พนักงานจ้าง ผู้ช่วยนายช่างโยธา(๑) นายตะวัน วงศ์สุข ผู้ช่วยนายช่างไฟฟ้า(๑) นายอนันตพล ลาเลิศ คนงานทั่วไปปฏิบัติงานช่างสำรวจ(๑) นายสงศักดิ์ พันธิบ	พนักงานส่วนตำบล - นักวิชาการศึกษา ปก (๑) เลขที่ตำแหน่ง ๗๒-๓-๐๘-๒๑๐๑-๐๐๑ นางสุบลรัตน์ กระแสน - นักสันทนการ ปก/ชก (๑)(ว่าง) เลขที่ตำแหน่ง ๗๒-๓-๐๘-๒๑๐๒-๐๐๑ เจ้าพนักงานธุรการเลขที่ตำแหน่ง ปว. ๗๒-๓-๐๘-๒๑๐๓-๐๐๑ นางสาวชัยบุญญา เวชภักดา พนักงานครู (๒) ครู ศศ.๑ นางริกา ทองแดง ๗๒-๓-๐๘-๒๑๐๑-๐๒๒ ครู ศศ.๑ นางวัลลภา โสทัศน์ ๗๒-๓-๐๘-๒๑๐๑-๐๒๓ ครู ศศ.๑ ว่าง๗๒-๓-๐๘-๒๑๐๑-๐๒๔ ครู ศศ.๑ นางนารี พิณัง ๗๒-๓-๐๘-๒๑๐๑-๐๒๕ ครู ศศ.๑ นางจุริกา หนับสาร ๗๒-๓-๐๘-๒๑๐๑-๐๒๖ ครู ศศ.๒ นางรุฬภีมี ยงโพธิ์ ๗๒-๓-๐๘-๒๑๐๑-๐๒๗	พนักงานส่วนตำบล นักวิชาการสาธารณสุข ชก (๑) เลขที่ตำแหน่ง ๗๒-๓-๐๖-๒๑๐๑-๐๐๑ พนักงานจ้าง พนักงานขับรถ นาย บรรดิช ศรีชาติ คนงานทั่วไป ปฏิบัติงานสาธารณสุข นางสาวฉันทันท์ รักไทย คนงานทั่วไปปฏิบัติงานขับรถขยะ นายเฉลิม สารศนา คนงานทั่วไปปฏิบัติงานขับรถเข็น นายวัฒนา บุญวงศ์

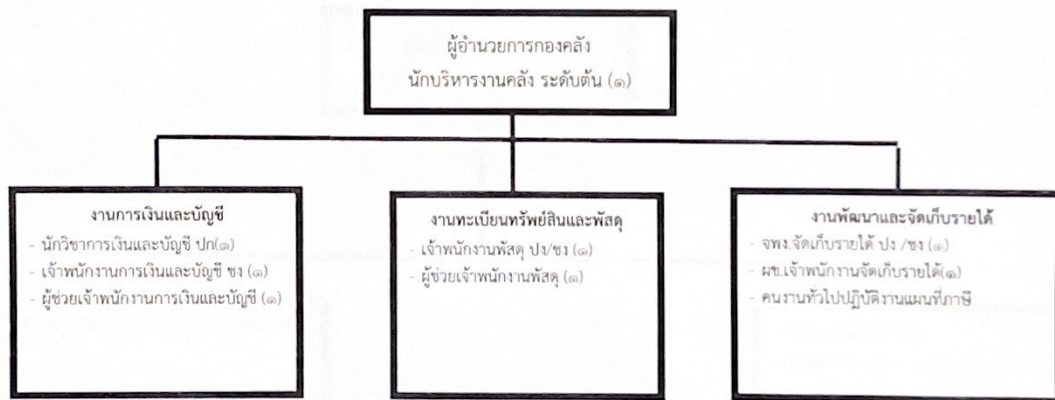
<p>-พนักงานดับเพลิง(๑) นายเดชา ประชุมเหล็ก พนักงานขับรถยนต์ (๑) นายกัน ลาหาญ คนงานทั่วไปปฏิบัติงานป้องกัน(๑) นายวิทยา ศรีจันทร์นวล คนงานปฏิบัติงานต่อสู้อุบัติเหตุอาชญาเสหติด(๑) คนงานทั่วไปสำนักปลัด(๑)นายสุนทร จำปานนท์ -คนงานทั่วไปช่างโรง(๑)นายวัฒนา จันทร์ชาติ -คนงานทั่วไปช่างเครื่องจักรกลขนาดเบา(๑) นายโยชน สีทน -คนงานทั่วไปปฏิบัติงานพัฒนาชุมชน(๑) นางสาววราพร จันทร์แดง -คนงานทั่วไปปฏิบัติงานประชาสัมพันธ์(๑) นางสาวศรียา สำราญวัน -คนงานทั่วไปปฏิบัติงานประจำเครื่องสูบน้ำ(๑) นายสุนันท์ บัวใหญ่ คนงานทั่วไปปฏิบัติงานขับรถน้ำเอนกประสงค์(๑) นายณรงค์ชัย สมตะเนย์ -คนงานทั่วไปปฏิบัติงานประจำรถดับเพลิง(๑) นายวัฒนา จันทร์ชาติ,นายชินกร เจริญแก้ว นายวรงค์วิธ พนันสาร</p>			<p>พนักงานจ้าง ผู้ดูแลเด็ก(๑๕) นางสาวสุวิรัตน์ เรืองวัฒณา นางสาวจันทิมา จาตุดีน นายพรพร มณีสี นางสาวสุกัญญา วรบุตร นางสาวเจนจิรา ชารีหอม นางอภาภรณ์ ไสระเวท นางรชนา ฉิวทอง นางสาวสุนทร มะลิลา นางสาวสุปรานี งามเฉลิม นายบุญมี บุญโท นางศรีไพร บุจกรกรณ์ นางสาวจิรัฐี พันธิโยศรี นางสาวจิราภรณ์ กล่อมใจ นางหศพร เนื่ออ่อน</p>	
--	--	--	--	--

โครงสร้างกรอบอัตรากำลัง สำนักงานปลัด



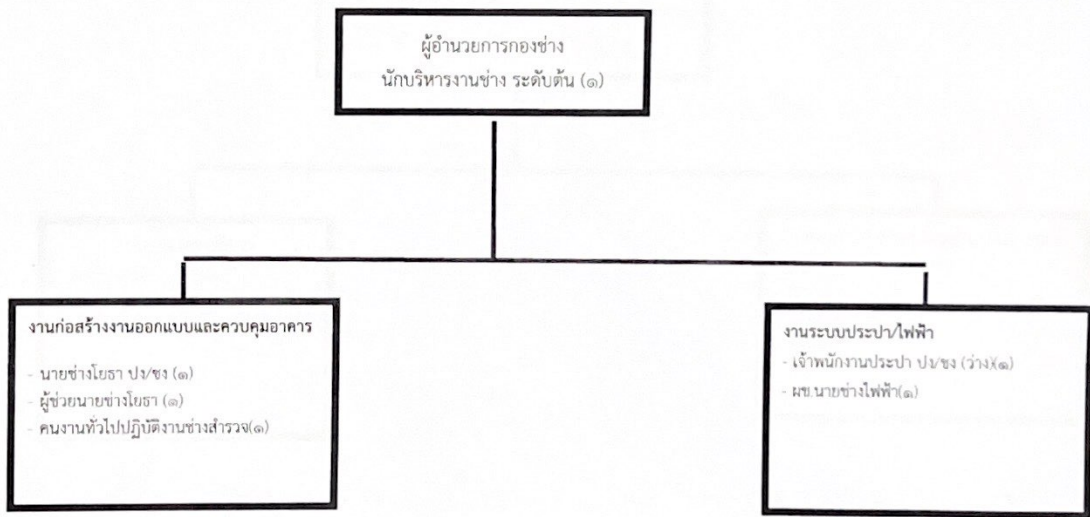
ระดับ	อำนวยการต้น	ชำนาญการ	ปฏิบัติการ	ชำนาญงาน	ปฏิบัติงาน	ลูกจ้างประจำ	พนักงานจ้างตามภารกิจ	พนักงานจ้างทั่วไป	รวม
จำนวน	๑	๔	๓	๓	๓	-	๓	๑๒	๒๕

โครงสร้างกรอบอัตราค่าจ้าง กองคลัง



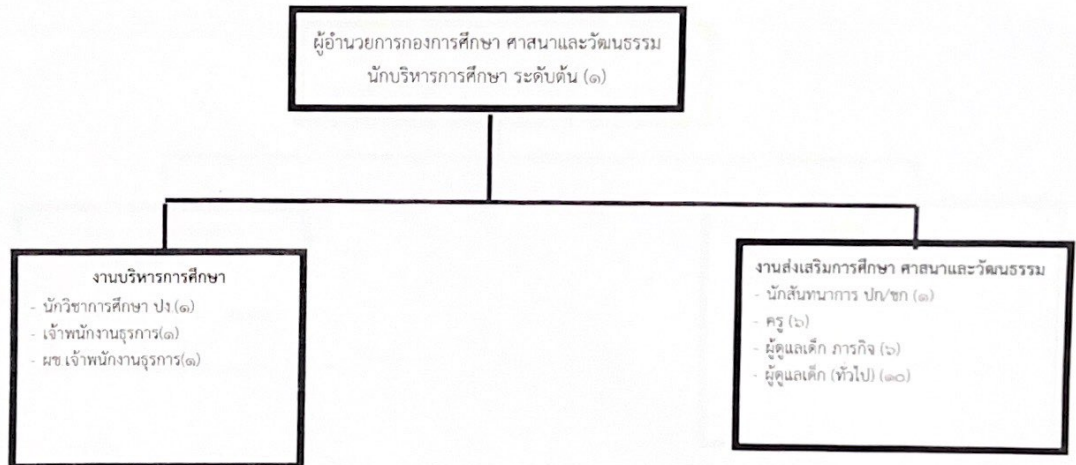
ระดับ	ผู้อำนวยการต้น	ชำนาญการ	ปฏิบัติการ	ชำนาญงาน	ปฏิบัติงาน	ลูกจ้างประจำ	พนักงานจ้างตามภารกิจ	พนักงานจ้างทั่วไป	รวม
จำนวน	๑	-	๑	๑	๒	-	๓	๑	๙

โครงสร้างกรอบอัตรากำลัง กองช่าง



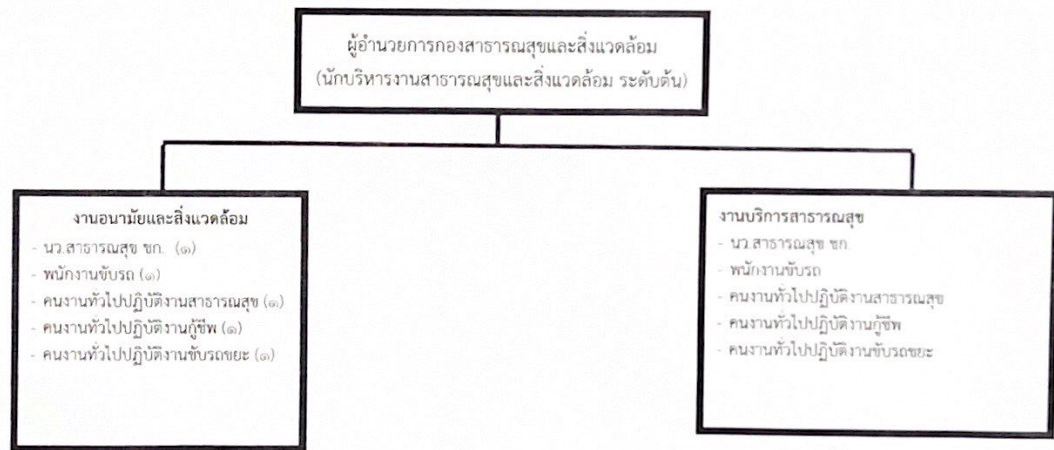
ระดับ	ผู้อำนวยการต้น	ชำนาญการ	ปฏิบัติการ	ชำนาญงาน	ปฏิบัติงาน	ลูกจ้างประจำ	พนักงานจ้างตามภารกิจ	พนักงานจ้างทั่วไป	รวม
จำนวน	๑	-	-	-	๒	-	๒	๑	๖

โครงสร้างกรอบอัตรากำลัง กองการศึกษา ศาสนาและวัฒนธรรม



ระดับ	อำนวยการต้น	ชำนาญการ	ปฏิบัติการ	ชำนาญงาน	ปฏิบัติงาน	ครู	ลูกจ้างประจำ	พนักงาน จ้างตาม ภารกิจ	พนักงาน จ้าง ทั่วไป	รวม
จำนวน	๑	-	๑	-	๑	๖	-	๖	๑๐๐	๒๕

โครงสร้างกรอบอัตราค่าจ้าง กองสาธารณสุขและสิ่งแวดล้อม



ระดับ	ผู้อำนวยการต้น	ชำนาญการ	ปฏิบัติการ	ชำนาญงาน	ปฏิบัติงาน	ลูกจ้างประจำ	พนักงานจ้างตามภารกิจ	พนักงานจ้างทั่วไป	รวม
จำนวน	๑	๑	-	-	-	-	๑	๓	๖